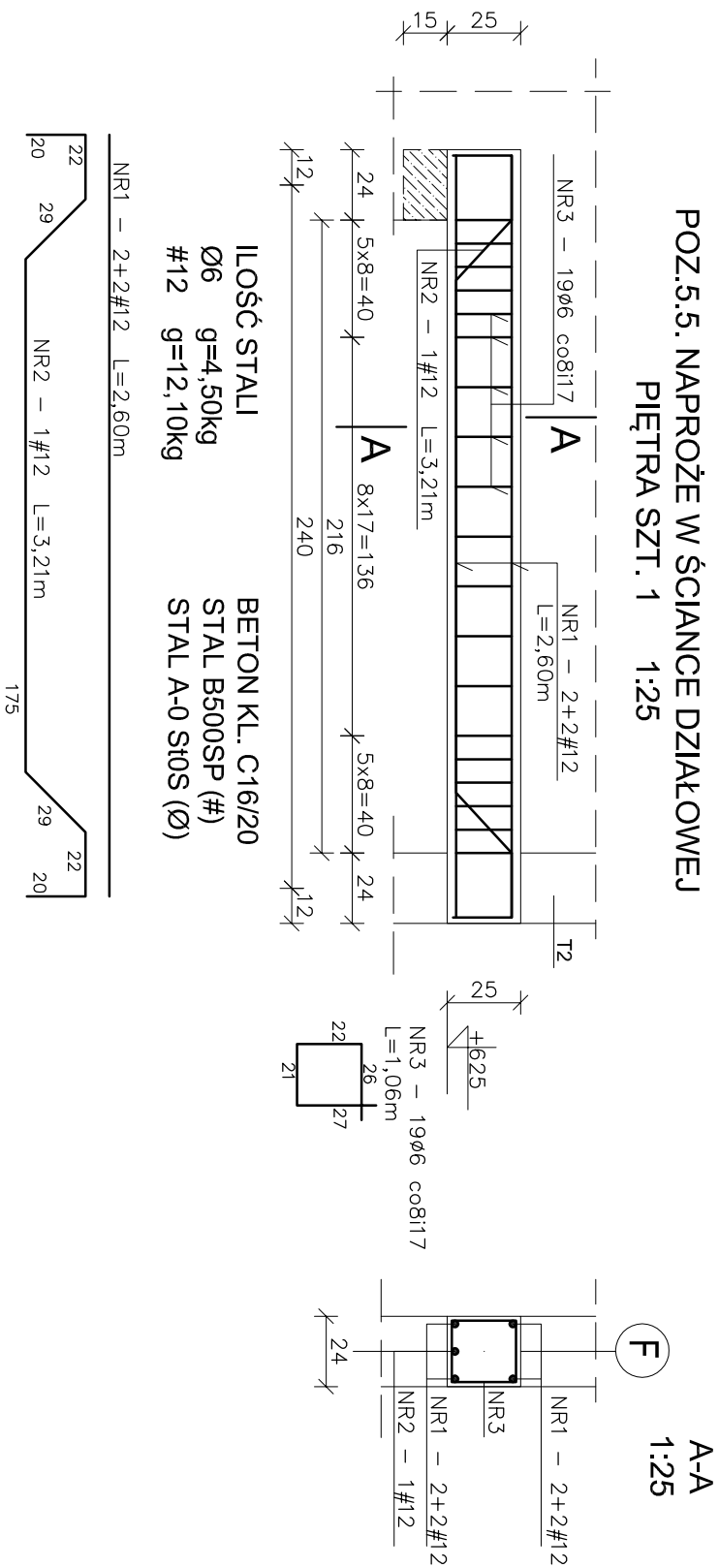
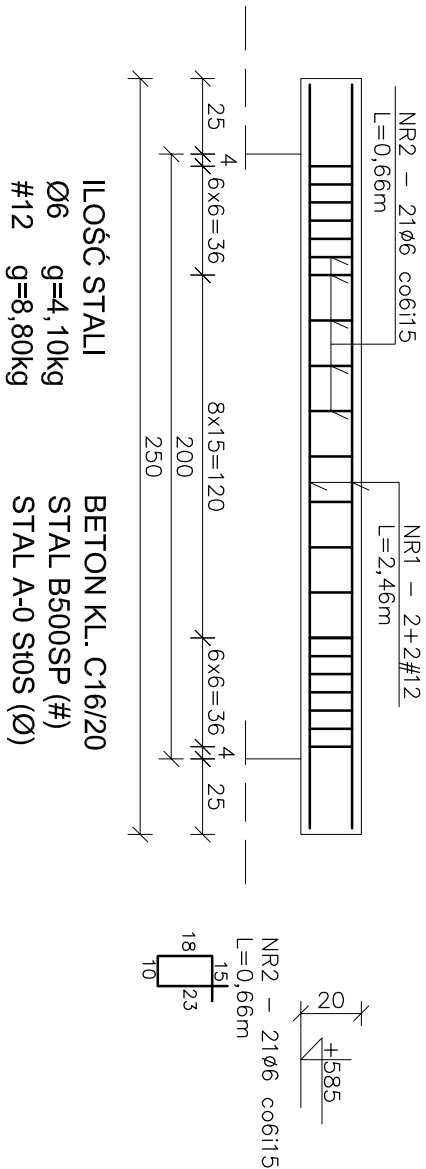


POZ.5.5. NAPROŻE W ŚCIANCE DZIAŁOWEJ
PIĘTRA SZT. 1 1:25



POZ."ND-2" NAPROŻE W ŚCIANCE DZIAŁOWEJ
PIĘTRA SZT. 1 1:25



Nazwa:	PROJEKT WYKONAWCZY KONSTRUKCJI SIEDZIBY WORD W ZAMOŚCIU 22-400 Zamość, ul. Kilińskiego		
Inwestor:	WOJEWÓDZKI OŚRODEK RUCHU DROGOWEGO W ZAMOŚCIU 22-400 Zamość, ul. Droga Meczenników Rotundy 2		
Treść:	POZ.5.5 I POZ. ND-2 - NADPROŻA	Skala: 1:25 Data: 2014	K-24/W
Autorzy:	PRACOWNIA PROJEKTOWA "PROSPEKT" ZAMOŚĆ INŻ. HENRYK GRZESZCZUK, ZAMOŚĆ, UL. KAMIENNA 13/81		
Projektował:	INŻ. HENRYK GRZESZCZUK upr. nr BGrp.11.5887/21/89	Podpis:	
Opracował:	MGR INŻ. GRZEGORZ ŁASKOWSKI	Podpis:	